

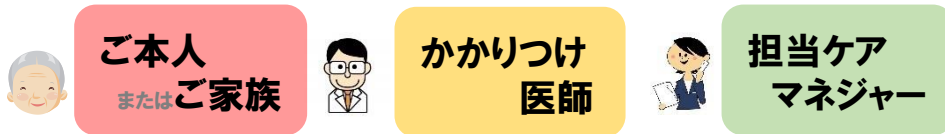
医療法人社団 和風会

所沢リハビリテーション病院 訪問看護ステーション



Tokorozawa
Rehabilitation
Hospital

【ご利用開始までの手順】



依頼

依頼

依頼



所沢リハビリテーション病院
訪問看護ステーション

指示書の発行依頼

※訪問看護には医師の指示が必要です。



かかりつけ医師が訪問看護指示書発行

医師の指示



訪問看護サービス開始

主治医・ケアマネジャー・サービス業者との連携を図り、利用者様が安全で安楽な在宅療養生活を送れるようにサービスを提供します。

【主なサービス内容】



リハビリテーションの 実施と相談

- ・身体能力の維持・向上
- ・日常生活動作の練習
- ・住宅改修に関する相談

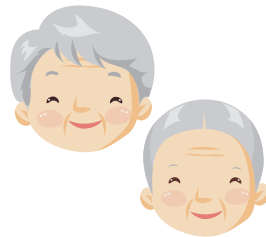
健康チェックと健康相談

- ・全身状態の観察
- ・服薬の管理
- ・医師との連携



日常生活の支援

- ・栄養、食事摂取のケア
- ・排泄、清潔のケア
- ・皮膚トラブル、床ずれの予防
- ・療養環境の整備、
療養生活の相談



状態に応じたサービスを提供します。
お気軽にご相談ください。

介護者の支援

- ・日常の健康相談
- ・看護、介護方法の相談
- ・不安や悩みの相談
- ・介護用品の相談

医療的処置の実施

- ・主治医の指示に基づく
医療処置や医療機器の管理
- ・床ずれ、創傷の処置

ターミナルケア

- ・精神的支援
- ・苦痛緩和の看護、医療処置



■ 所沢リハビリテーション病院 訪問看護ステーション

〒359-0002 埼玉県所沢市中富1016

電話 04-2943-1771（所沢リハビリテーション病院併設）

【所沢リハビリテーション病院 併設事業所】

中富ケアサポート（居宅介護支援事業所）

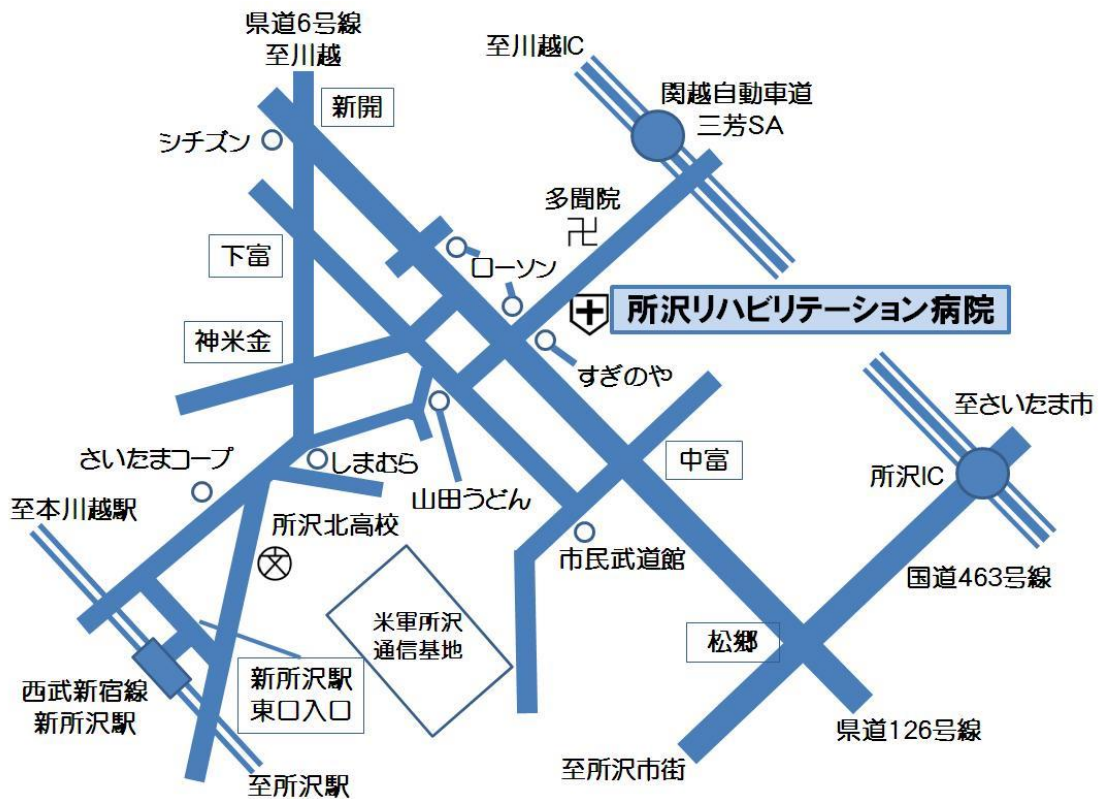
通所リハビリテーションとるて

交通案内

◎無料送迎バス：所沢駅東口より約15分

◎タクシー：新所沢駅東口より約10分

◎無料駐車完備：地図をご参照ください



医療法人社団 和風会の運営施設

所沢中央病院

〒359-0038 埼玉県所沢市北秋津753-2 電話04-2994-1265

所沢中央病院 健診クリニック

〒359-1131 埼玉県所沢市久米551-3-3F 電話04-2997-5500

多摩リハビリテーション病院

メディカルフィットネスセンタープラム

〒198-0052 東京都青梅市長洲9-1412-4 電話0428-24-3798

多摩リハビリテーション学院

〒198-0004 東京都青梅市根ヶ布1-642-1 電話0428-21-2001

介護老人保健施設 メディケア梅の園

〒198-0053 東京都青梅市駒木町3-594-1 電話0428-22-0155

介護老人保健施設 メディケアイースト

〒136-0075 東京都江東区新砂3-3-38 電話03-5665-6866

千ヶ瀬ケアホーム

〒198-0043 東京都青梅市千ヶ瀬町3-486-1 電話0428-21-2888

メディカルフィットネスクリニック・クラブ武蔵境

〒180-0023 東京都武蔵野市境南町2-8-19小田急バス武蔵境ビル
電話 (1F)クリニック 050-5536-4145 (2F)クラブ 0422-33-1005